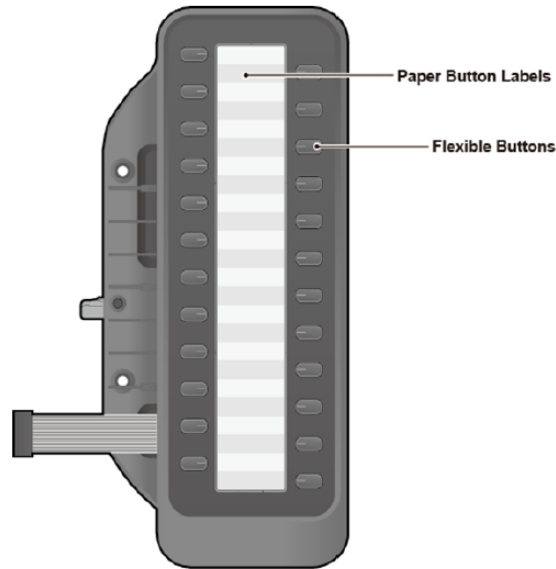


1024idss Quick Installation Guide

This document provides information about the LED 1024idss with 24-Keys Paper Label for the 1000i Series. All specifications are subject to change without notice



Description

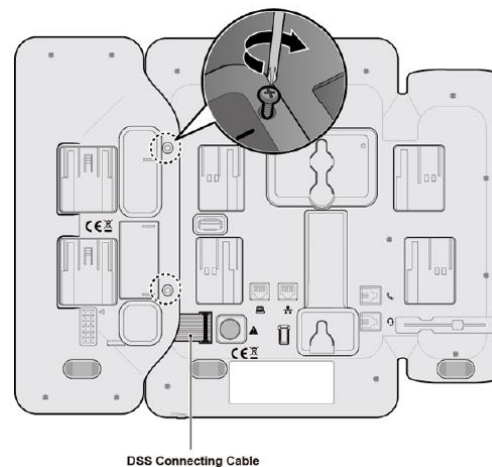
The 1024idss for the 1000i Series phone provides 24 additional flexible buttons. The flexible buttons on the 1024idss are used as with the flexible buttons on the phone proper and can be assigned for any of the flexible button functions. One 1024idss may attach to an 1020i, 1030i, 1040i or 1050i phone, and can be placed on your desktop or can be wall-mounted with the phone.

Installation



Caution! To avoid damaging equipment, remove the power from the phone before connecting a 1024idss.

- 1) Remove the handset and stand from the phone.
- 2) Align the 1024idss and phone as shown in the drawing.
- 3) Connect the 1024idss Connecting Cable to the phone.
- 4) Push the 1024idss into the phone until the 1024idss is fully engaged.
- 5) Insert the screws provided through the screw tabs in the 1024idss and tighten the screws into the phone. Do not over-tighten.



Attaching the stand

Set the 1024idss and phone stand to the same angle.

- 1) Align the hooks on the stands with the slots on the back of the 1024idss and phone.
- 2) And then, move each stand upward until it clicks into place.

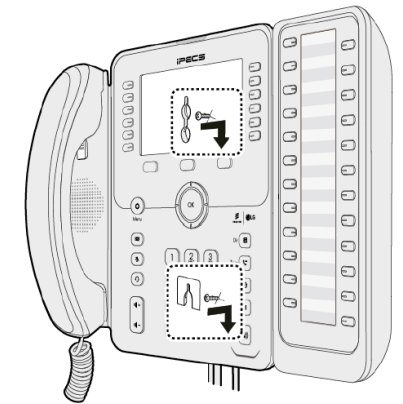
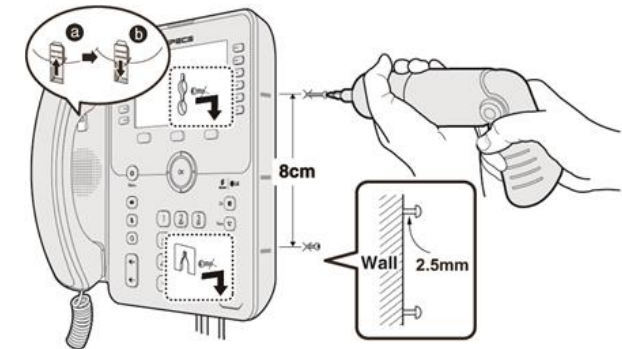
Completing the installation

The 1024idss uses the electrical connection of the phone for power.

- 1) Connect power to the phone. The phone and 1024idss will power up.
- 2) The 1024idss LEDs flash until communication with the phone is established.

Wall-mounting the phone and 1024idss

- 1) Remove the stands from the phone and 1024idss.
- 2) Ensure that the cables are properly connected to the phone, and then connect the 1024idss to your phone, as previously described.
- 3) Mark and drill two 7mm holes for plastic wall anchors (not included).
- 4) Insert the two anchors into the holes and insert and tighten the two screws (not included) leaving about 2.5 mm (1/8-inch) exposed.
- 5) Align the key holes in the phone over the screws and slide the phone down assuring the phone is secured.
- 6) Remove, reverse, and re-install the handset hook so that the hook catches the groove in the handset receiver.
- 7) Hang the handset up on the handset hook.
- 8) Complete all wiring connections.



For more information about how to program the flexible keys, please read the 1000i Series User Guide.



Posted in Korea

<https://ericssonlg-enterprise.co.kr/>

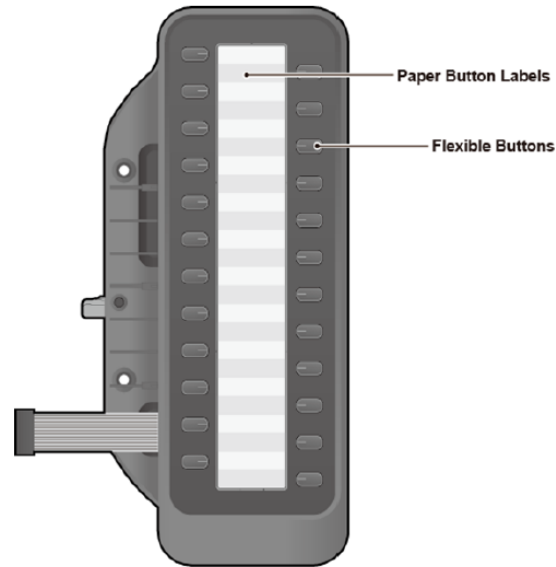
© Ericsson-LG Enterprise Co., Ltd. 2019

iPECS is an Ericsson-LG Brand



1024idss Краткое руководство пользователя

В этом документе представлена информация о 24-кнопочной консоли LED 1024idss с Бумажной подложкой для телефонов 1000i серии. Все технические характеристики могут быть изменены без предварительного уведомления



Описание

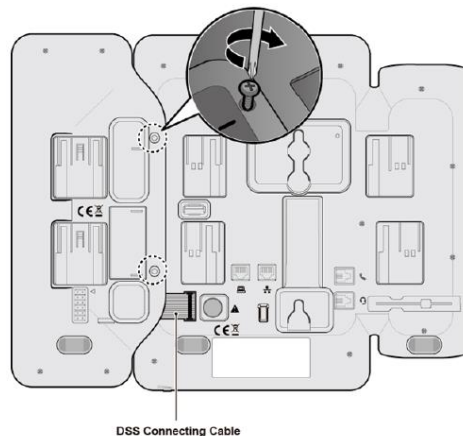
Консоль 1024idss предоставляет 24 дополнительные программируемые клавиши для телефонов 1000i серии. Программируемые клавиши на 1024idss используются так же, как и программируемые кнопки на самом телефоне и могут быть запрограммированы под любые функции гибких клавиш. Одна 1024idss может быть подключена к 1020i, 1030i, 1040i или 1050i телефонам, и может быть установлена на столе или на стене вместе с телефоном.

Установка



Внимание! Во избежание повреждения, отключите питание телефона перед подключением 1024idss

- 1) Снимите трубку и подставку с телефона.
- 2) Совместите консоль и телефон, как показано на рисунке.
- 3) Соедините консоль и телефон кабелем.
- 4) Прижмите консоль к телефону, так чтоб совпали крепежные отверстия.
- 5) Вставьте и затяните винты. Не перетяните.



Установка подставки

Установите подставки консоли и телефона под одинаковым углом.

- 1) Совместите направляющие на подставках с прорезями на задних стенках консоли и телефона.
- 2) Затем подвиньте каждую подставку вверх до щелчка.

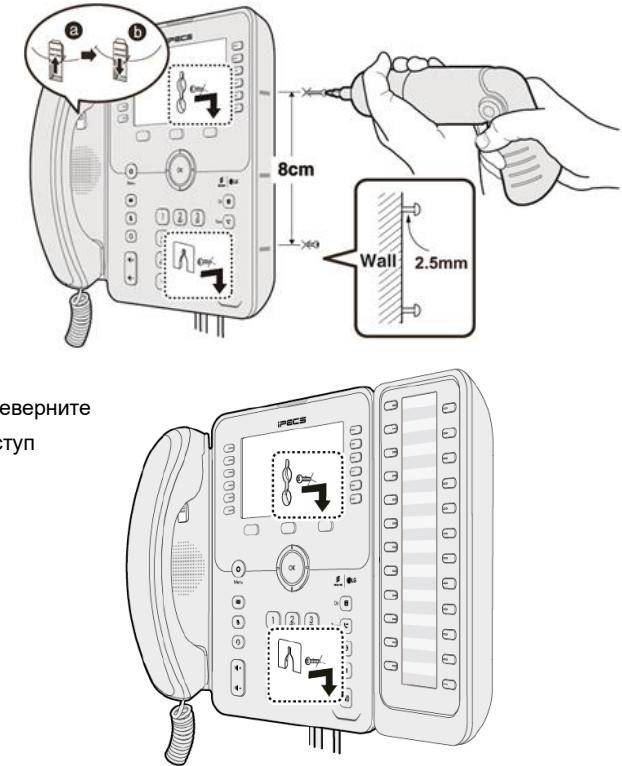
Завершение установки

Консоль использует питание от телефона.

- 1) Подключите питание к телефону. Консоль и телефон включатся
- 2) Светодиоды консоли будут мигать до установки связи с телефоном.

Настенная установка

- 1) Снимите подставки с консоли и телефона.
- 2) Убедитесь, что все кабели подключены к телефону, а затем подключите консоль, как было описано ранее.
- 3) Отметьте и просверлите два 7мм отверстия для дюбелей (не прилагаются).
- 4) Вставьте два дюбеля в отверстия и вкрутите два шурупа (не прилагаются), так чтоб выступало 2.5 мм.
- 5) Наденьте ваш телефон на шурупы и убедитесь, что он надежно закреплен.
- 6) Снимите крючок для телефонной трубки, переверните его и вставьте в паз, таким образом, чтоб выступ попадал в паз трубки
- 7) Повесьте трубку на крюк.
- 8) Подключите все провода.



Для получения дополнительной информации о программировании гибких клавиш, пожалуйста, прочитайте Руководство пользователя для серии 1000i.



Posted in Korea

<https://ericssonlg-enterprise.co.kr/>

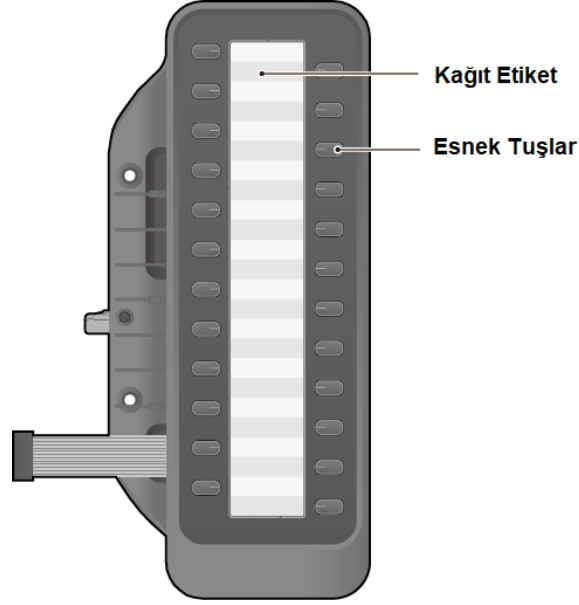
© Ericsson-LG Enterprise Co., Ltd. 2019

IPECS is an Ericsson-LG Brand



1024idss Kolay Kurulum Kılavuzu

Bu belge, 1000i Serisi için 24 Tuşlu Kağıt Etiketli LED DSS hakkında bilgi sağlar. Tüm teknik özellikler önceden bildirilmeksizin değiştirilebilir



Açıklama

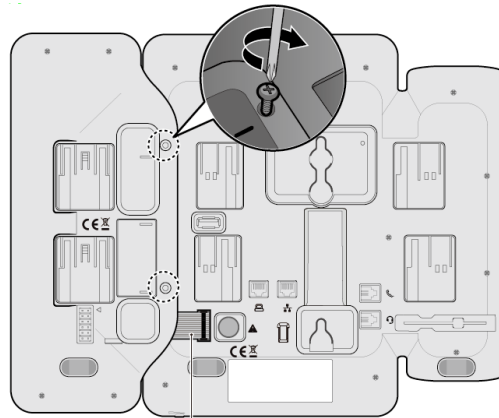
1000i Serisi telefon için 1024iDSS, 24 ek esnek düğme sağlar. DSS'deki esnek düğmeler, telefondaki esnek düğmelerde olduğu gibi kullanılır ve esnek düğme işlevlerinden herhangi biri için atanabilir. Bir 1024iDSS 1020i, 1030i, 1040i veya 1050i telefona takılabilir ve masaüstünüze yerleştirilebilir veya telefonla duvara monte edilebilir

Kurulum



Dikkat! Donanıma zarar vermemek için bir DSS bağlamadan önce telefonun enerjisini kesin

- 1) Ahizeyi ve standı telefondan çıkarınız.
- 2) DSS ve telefonu çizimde gösterildiği gibi hizalayınız.
- 3) DSS Bağlantı Kablosunu telefona bağlayınız.
- 4) DSS tamamen yerine oturana kadar DSS'yi telefonun içine itiniz.
- 5) DSS'deki vida tırnaklarından sağlanan vidaları takınız ve vidaları telefona sıkınız. Aşırı sıkmayınız.



DSS Bağlantı Kablosu

Standın (Ayak) Takılması

DSS ve telefon standını aynı açığa ayarlayın

- 1) Standın kancalarını DSS ve telefonun arkasındaki yuvalarla hizalayın.
- 2) Ve sonra, her biri yerine oturana kadar yukarı doğru hareket ettirin

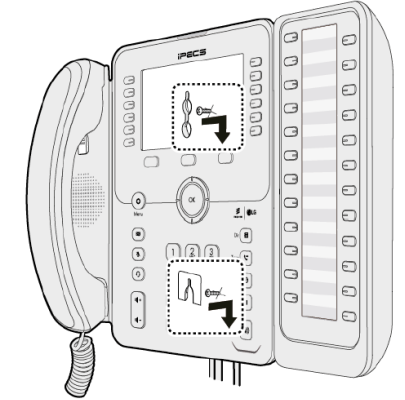
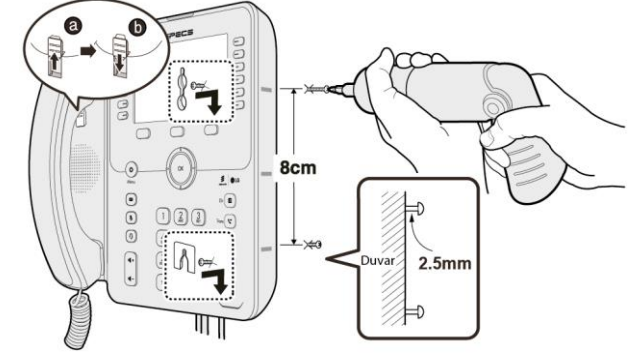
Kurulumun tamamlanması

DSS, güç için telefonun elektrik bağlantısını kullanır.

- 1) Telefona güç verin. Telefon ve DSS açılır.
- 2) DSS LED'leri telefonla iletişim kurulana kadar yanıp söner

Telefonun ve DSS'nin duvara montajı

- 1) Standları telefondan ve DSS'den çıkarın.
- 2) Kabloların telefona düzgün şekilde bağlandığından emin olun ve daha sonra DSS'yi daha önce açıklandığı gibi telefonunuza bağlayın.
- 3) Plastik duvar dübeli için 7 mm'lik iki deliği işaretleyin ve delin (dahil değildir).
- 4) İki dübeli deliklere yerleştirin ve yaklaşık 2,5 mm (1/8 inç) açıkta kalacak şekilde iki vidayı (dahil değildir) takın ve sıkın.
- 5) Telefondaki anahtar deliklerini vidaların üzerine hizalayın ve telefonun sabitlendiğinden emin olarak telefonu aşağı kaydırın.
- 6) Ahize kancasını, ahizenin ahize alıcısındaki oluğu yakalayacak şekilde çıkarın, ters çevirin ve yeniden takın.
- 7) Ahizeyi ahize kancasına asın.
- 8) Tüm kablo bağlantılarını tamamlayın



Esnek tuşların nasıl programlanacağı hakkında daha fazla bilgi için lütfen 1000i Serisi Kullanıcı Kılavuzu'nu okuyun.



Kore'de yayınlanmıştır

<https://ericssonlg-enterprise.co.kr/>

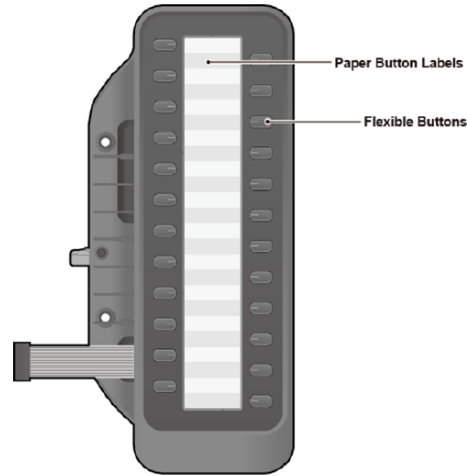
© Ericsson-LG Enterprise Co., Ltd. 2019

IPECS is an Ericsson-LG Brand



1024idss Kurzanleitung

Dieses Dokument enthält Informationen über das LED DSS mit 24-Tasten-Papieretikett für die Serie 1000i. Alle Spezifikationen können ohne vorherige Ankündigung geändert werden.



Beschreibung

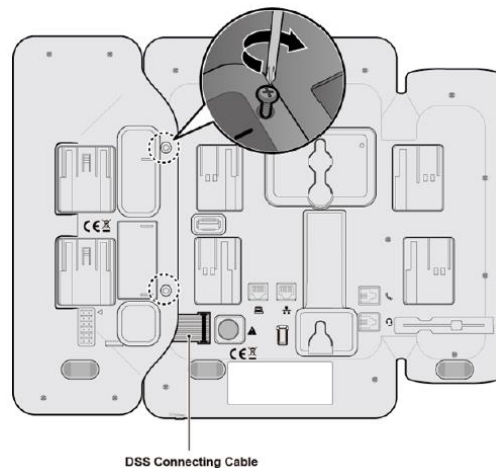
Die 1024idss für das Telefon der Serie 1000i bietet 24 zusätzliche flexible Tasten. Sie werden wie die flexiblen Tasten auf dem Telefon selbst verwendet und können für jede Funktionen der flexiblen Tasten zugewiesen werden. Eine 1024idss kann an ein 1020i-, 1030i-, 1040i- oder 1050i-Telefon angeschlossen werden, unabhängig davon ob das Gerät auf einem Schreibtisch platziert oder an einer Wand montiert werden soll.

Installation



Vorsicht! Um Schäden am Gerät zu vermeiden, trennen Sie das Telefon vor dem Anschließen eines DSS vom Strom.

- 1) Entfernen Sie den Hörer und den Standfuß vom Telefon.
- 2) Richten Sie das DSS und das Telefon aus, wie in der Zeichnung gezeigt.
- 3) Schließen Sie das DSS-Verbindungskabel an das Telefon an.
- 4) Schieben Sie das DSS in das Telefon, bis das DSS vollständig eingerastet ist.
- 5) Stecken Sie die mitgelieferten Schrauben in die dafür vorgesehenen Löcher im DSS. Drehen Sie die Schrauben in das Telefon ein. Achten Sie darauf sie nicht zu fest anzuziehen.



DSS Connecting Cable

Anbringen des Standfuß

Stellen Sie das DSS und den Telefonständer auf den gleichen Winkel ein.

- 1) Richten Sie die Haltepunkte des Ständers an den Kerben auf der Rückseite des DSS und des Telefons aus.
- 2) Schieben Sie den Ständer nach oben bis er hörbar einrastet.

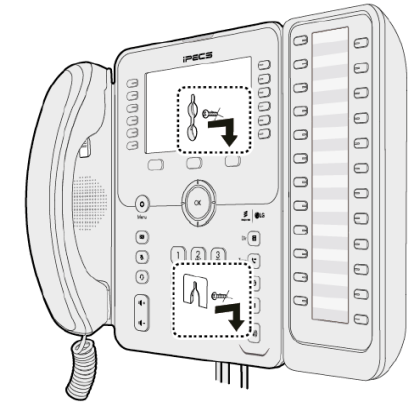
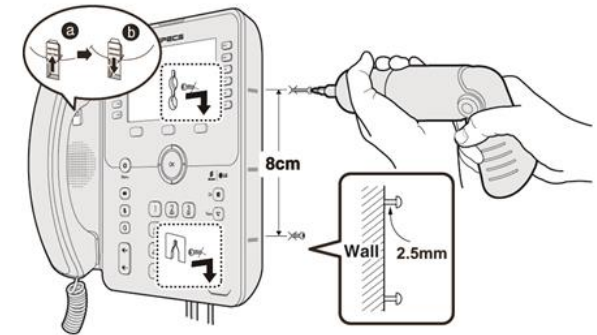
Abschließen der Installation

Das DSS wird über die Stromversorgung des Telefons betrieben.

- 1) Schließen Sie das Telefon an das Stromnetz an. Das Telefon und das DSS werden eingeschaltet.
- 2) Die DSS-LEDs blinken, bis die Verbindung mit dem Telefon hergestellt ist.

Wandmontage des Telefons und DSS

- 1) Entfernen Sie die Ständer von Telefon und DSS.
- 2) Vergewissern Sie sich, dass die Kabel richtig an das Telefon angeschlossen sind, und schließen Sie dann, wie zuvor beschrieben, das DSS an Ihr Telefon an.
- 3) Markieren und bohren Sie zwei 7-mm-Löcher für Dübel in die Wand (nicht im Lieferumfang enthalten).
- 4) Setzen Sie die beiden Dübel in die Löcher ein und drehen Sie die beiden Schrauben (nicht mitgeliefert) ein. Lassen Sie etwa 2,5 mm (1/8 Zoll) freistehen.
- 5) Richten Sie das Telefon über den Schrauben aus und schieben Sie das Telefon nach unten. Vergewissern Sie sich dass das Telefon sicher auf den Schrauben sitzt.
- 6) Schieben Sie mit Druck den Hörerhaken vom Telefon, drehen Sie den Haken um und setzen Sie den Haken wieder ein, so dass er hörbar in die Nut des Hörers einrastet.
- 7) Hängen Sie den Hörer wieder ein.
- 8) Schließen Sie nun die gesamte Verkabelung an.



Für weitere Informationen über die Programmierung der flexiblen Tasten lesen Sie bitte das Benutzerhandbuch zur 1000i-Serie.



Veröffentlicht in Korea

<https://ericssonlg-enterprise.co.kr/>

© Ericsson-LG Enterprise Co., Ltd. 2019

iPECS is an Ericsson-LG Brand

